

SERVICES

サービス

「観光」「デジタル」「マーケティング」 観光産業に欠かせない3分野を 最適に融合させた支援を行います

マーケティング・ボイスの創業は2002年。

まだ世の中に「デジタルマーケティング」という概念が定着する以前からこの分野に取り組み、また観光にマーケティングを持ち込まれることがなかった頃からいち早く両者を結びつけ、お客様へのソリューション提供に活用してきました。

それから20年、日本でもようやく「観光マーケティング」「観光DX」などが語られるようになりましたが、まだまだ海外に比べ遅れを取っているのが実情です。

私たちは、先んじて取り組んできた「観光 × デジタル × マーケティング」の、蓄積された知見と実績を活かし、これら3分野を最適に融合させ、お客様の状況や課題に応じた最適なソリューションをご提供しています。

PLANNING

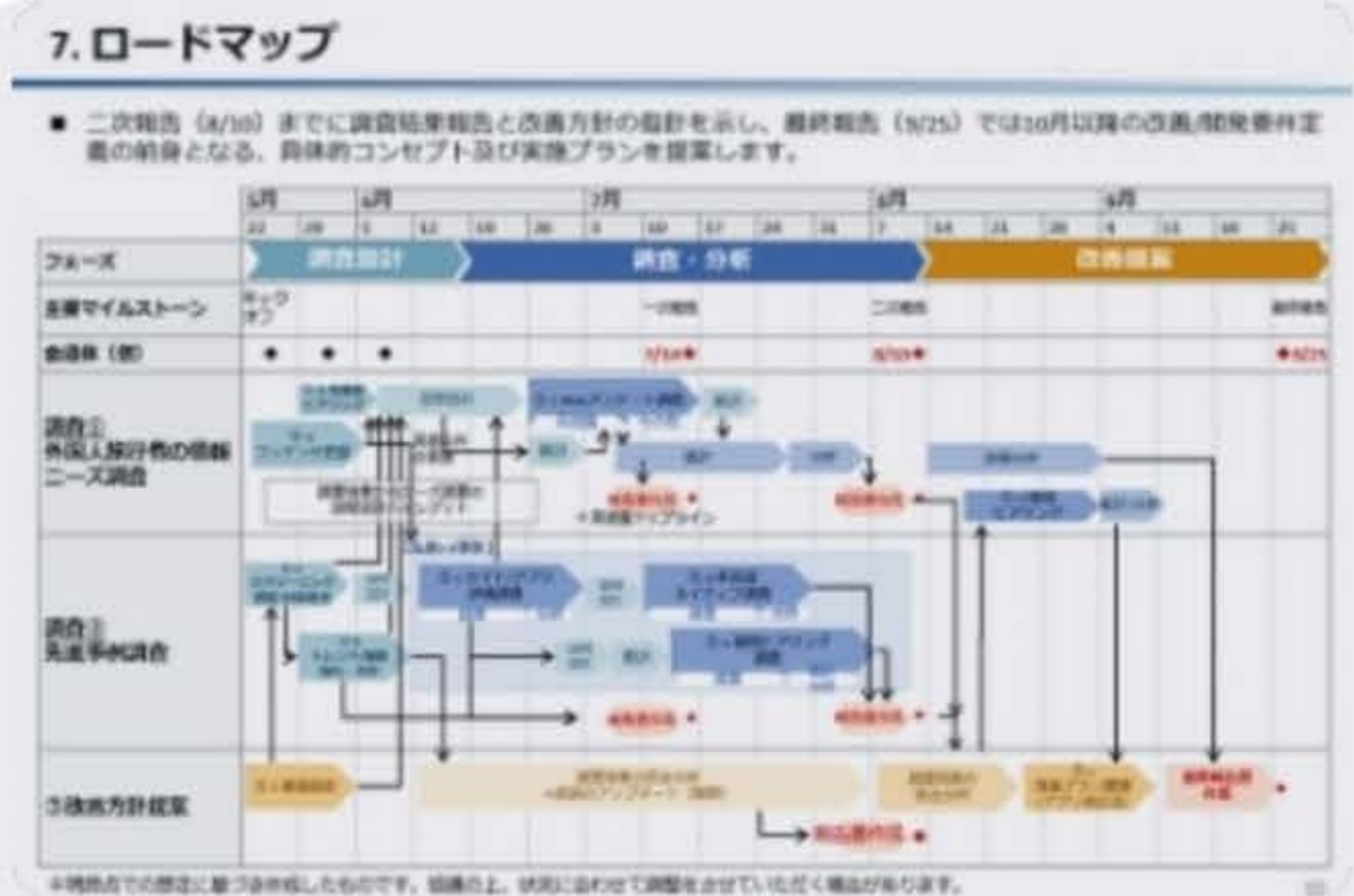
戦略策定

マーケティングを成功させるには、自社サービスの提供価値や強みを明確にし、それを必要とする顧客に伝えるための「仕組みづくり」が必要となります。

そのための事業戦略策定から実行まで、トータルでサポートします。

- 中長期的な事業ビジョン、デジタルマーケティング戦略などの策定を行いたい
- DX推進やデータ活用に取り組みたい
- COVID-19の成長戦略を見据え、新規事業開発を行いたい

主なアウトプット



ビジネスロードマップ

ターゲットの整理

事業によりターゲットが変わるため、それぞれの分析が必要

商社 人財	ターゲットのペルソナ	ターゲットの想定ニーズ・行動パターン
商社 人財	<p>ターゲットのペルソナ</p> <p>（注）本報告書は、本報告書に準じた形で提供いたします。</p> <p>ターゲットのペルソナは、本報告書に準じた形で提供いたします。</p> <p>ターゲットのペルソナは、本報告書に準じた形で提供いたします。</p>	<p>ターゲットの想定ニーズ・行動パターン</p> <p>ターゲットの想定ニーズ・行動パターンは、本報告書に準じた形で提供いたします。</p> <p>ターゲットの想定ニーズ・行動パターンは、本報告書に準じた形で提供いたします。</p> <p>ターゲットの想定ニーズ・行動パターンは、本報告書に準じた形で提供いたします。</p>



ペルソナ

ANALYSIS

市場調査 / マーケット分析

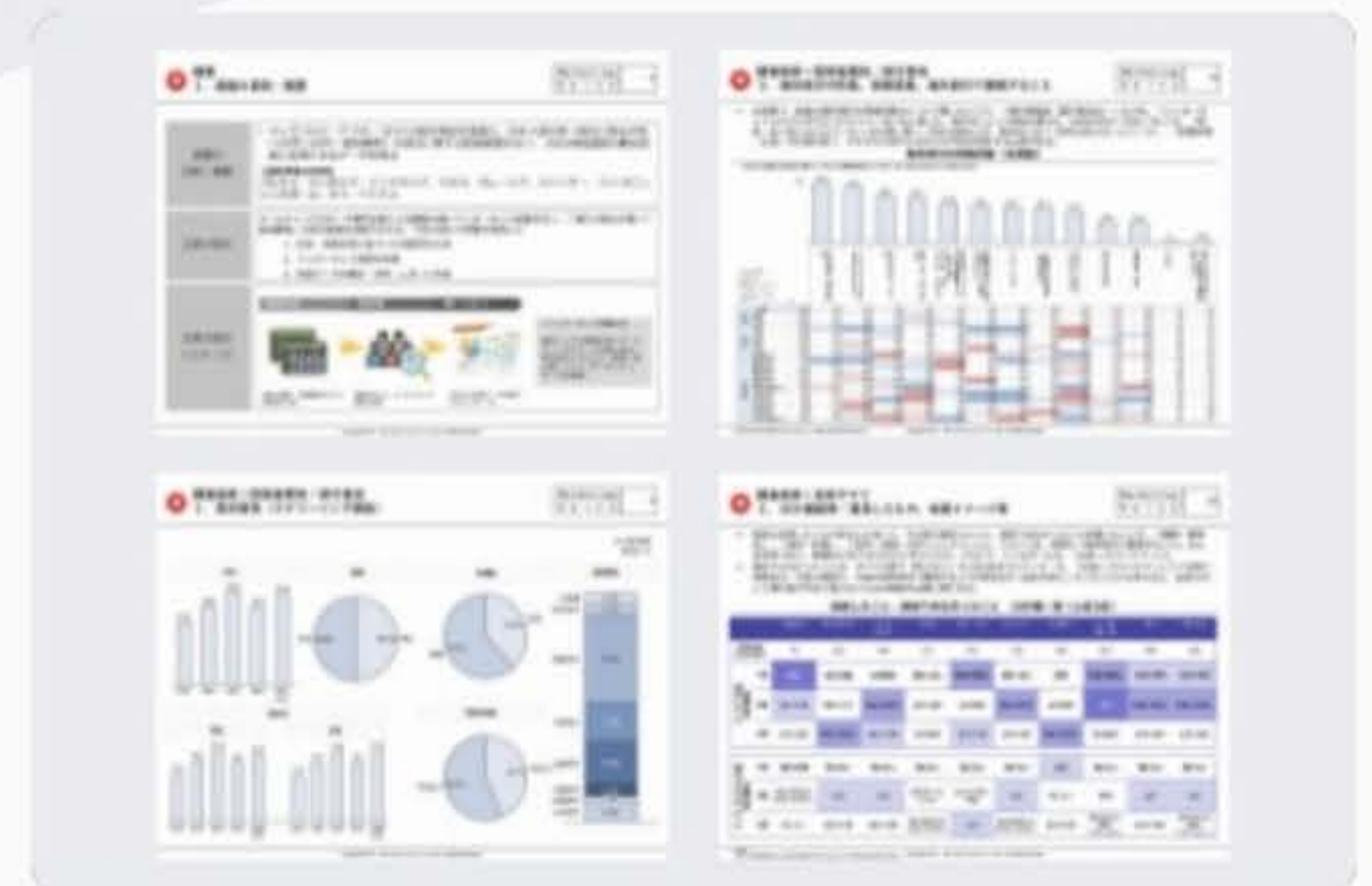
データ分析、ユーザーテスト、アンケートなどの手法を用い、市場の動向や顧客の潜在的ニーズを調査。正確なデータを取得・有効活用し、プロジェクトを成功に導きます。

- マーケットトレンドやユーザー意識を可視化するための定性調査・定量調査を実施したい
- 海外のデジタルテクノロジーの最新トレンドなどを調べたい
- 現状課題を可視化するための調査・分析や効果測定を行いたい

関連実績

- ◎ [国際機関日本アセアンセンター](#)

主なアウトプット



調査レポート

CONSULTANT

コンサルティング / アドバイザリー

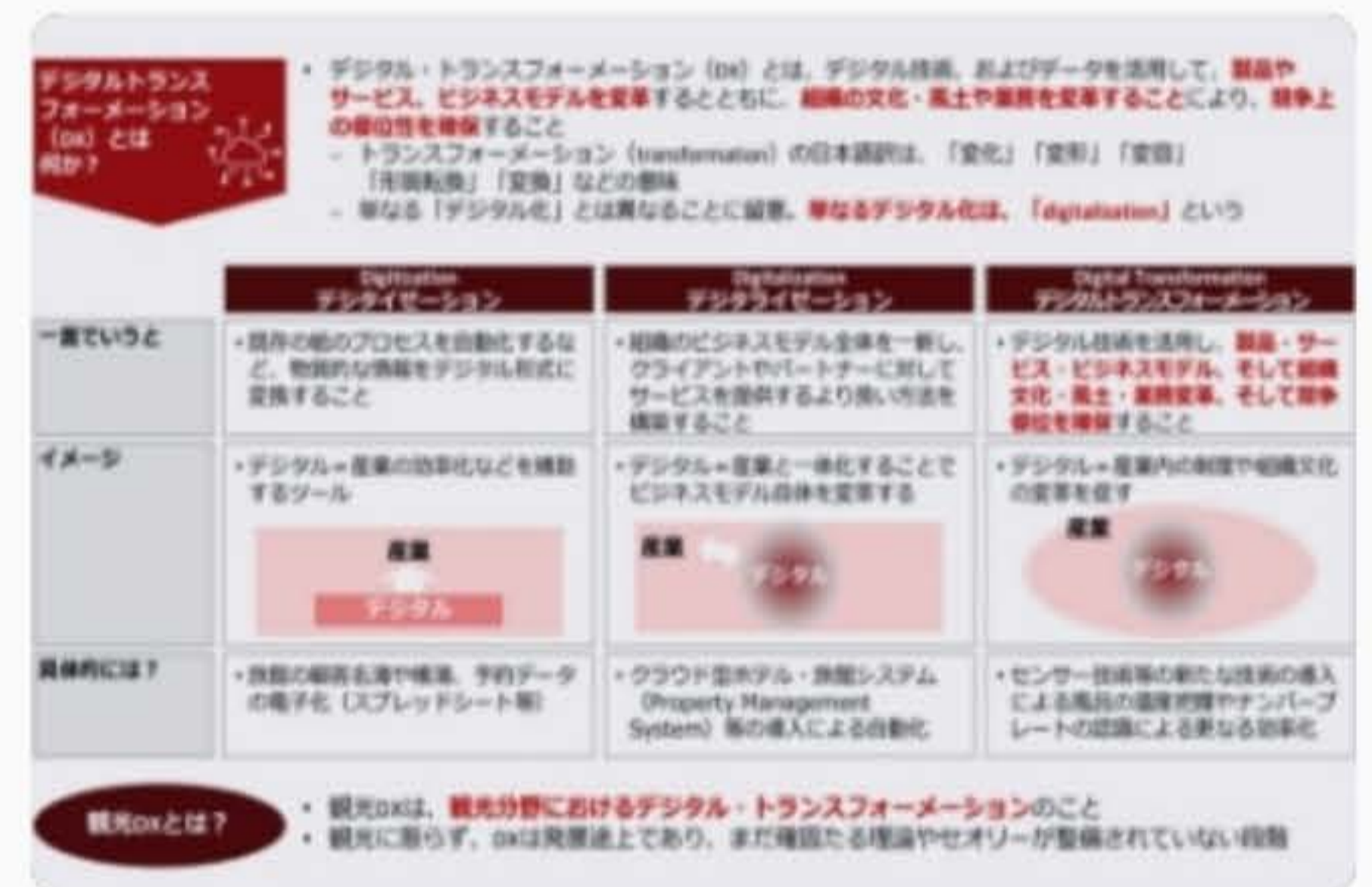
自社の現状に合わせた、最適なデジタルマーケティング手法の提案が可能です。問題の発見・課題の提起にとどまらず、横断的な視点から施策の提案を行い、その実行までサポートします。

- デジタルに取り組まなければならないが、社内に専門人材がない
- デジタルマーケティングの専門的見地から、事業内容にアドバイスが欲しい
- 開発プロジェクトを推進しているがうまくいっておらず伴走してほしい

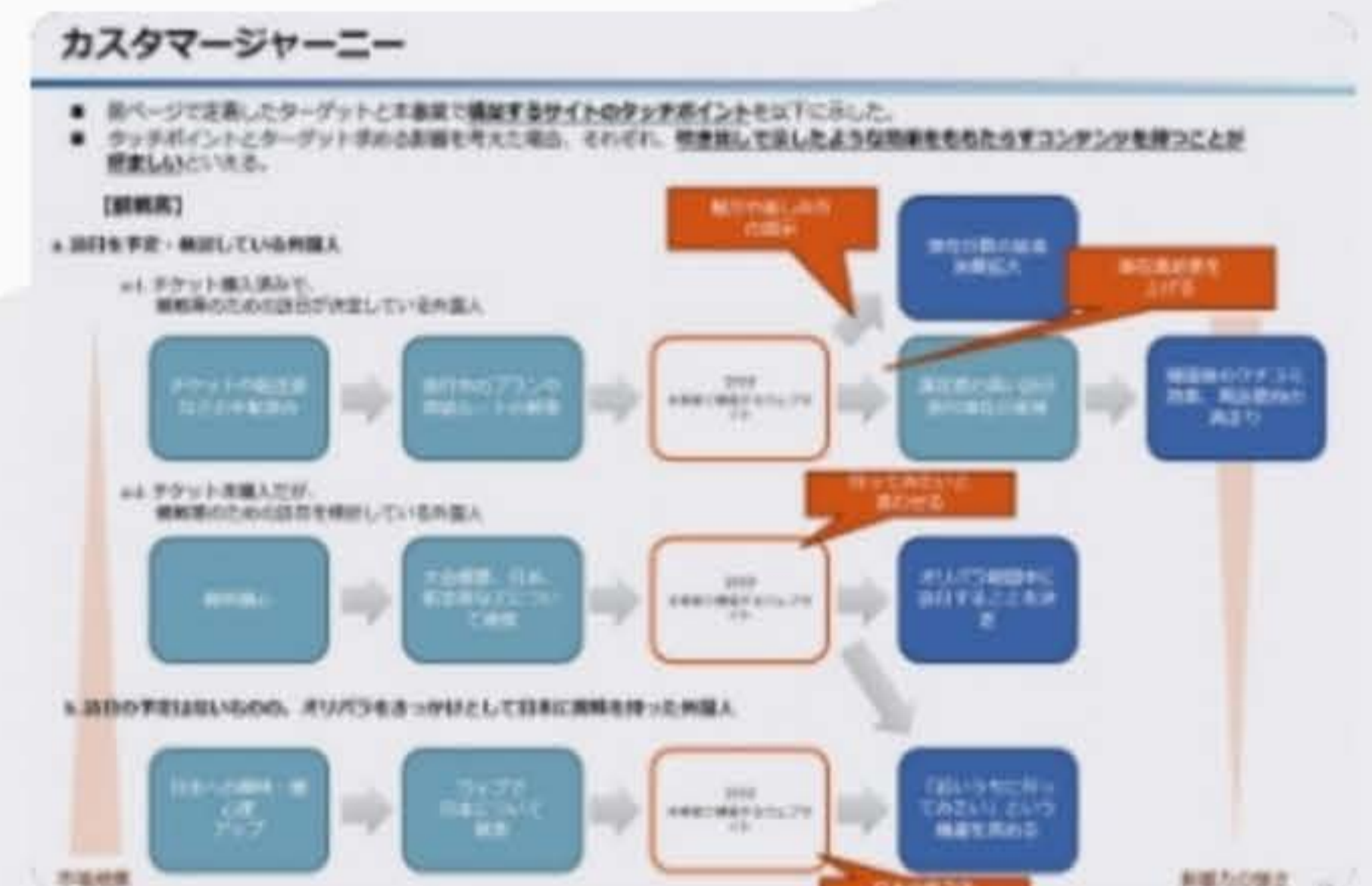
関連実績

- ◎ [せとうち観光協会](#)

主なアウトプット



トレンド解説



カスタマージャーニー

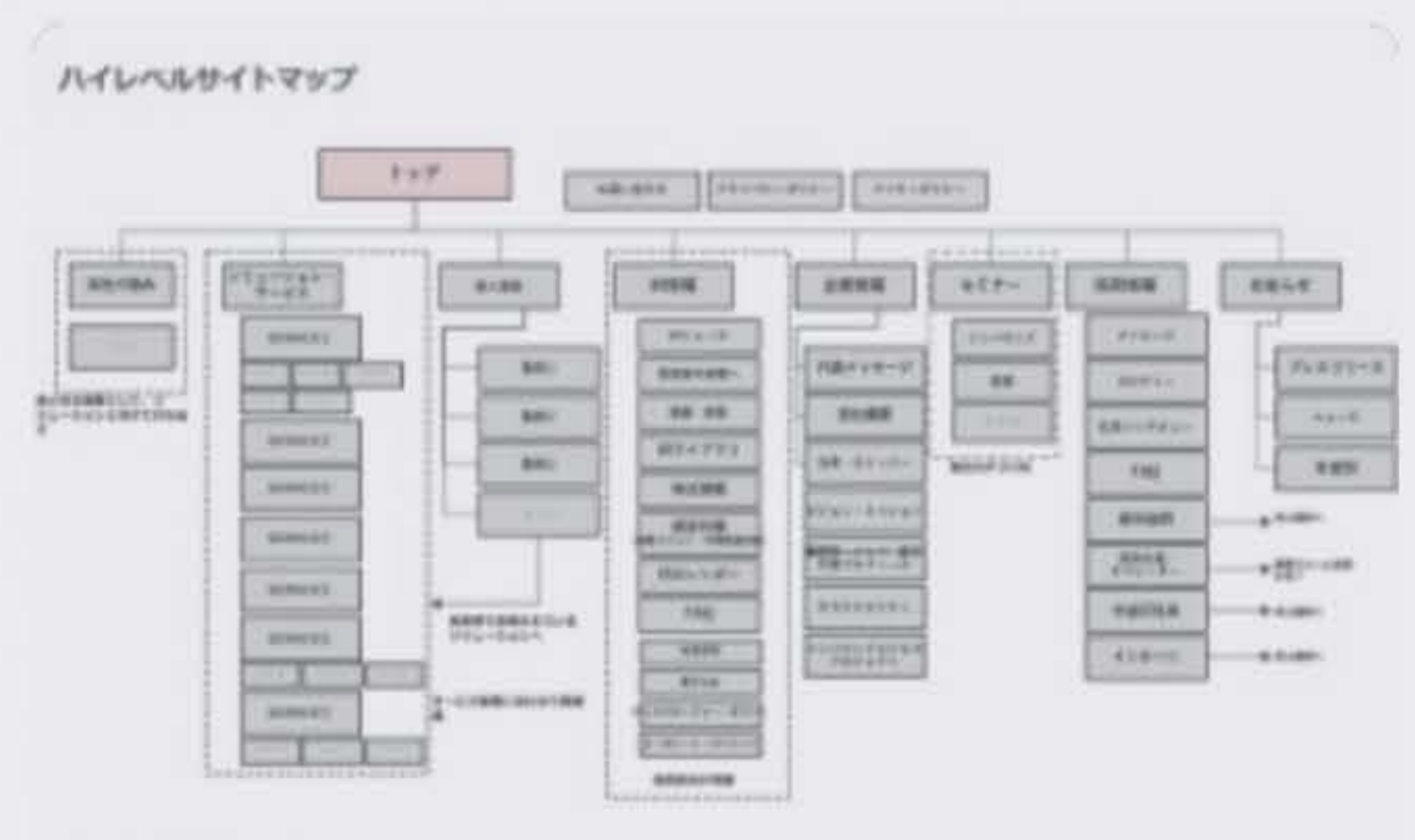
DEVELOPMENT

ウェブ開発

ウェブサイトやアプリ開発の企画提案から制作・運用まで、一貫してお手伝いします。ただ作るのではなく、目的や役割を明確に定義し、マーケティングツールとして成果を上げるための質の高いコンテンツの設計、デザイン・開発、効果的な運用を行います。

- 効果的なウェブサイトやアプリを開発したい
- 現在のウェブサイトで魅力が十分に伝えられていない、売上げが伸びないなど不満がある
- 観光データベースやDXを実現するための業務システムの開発を行いたい

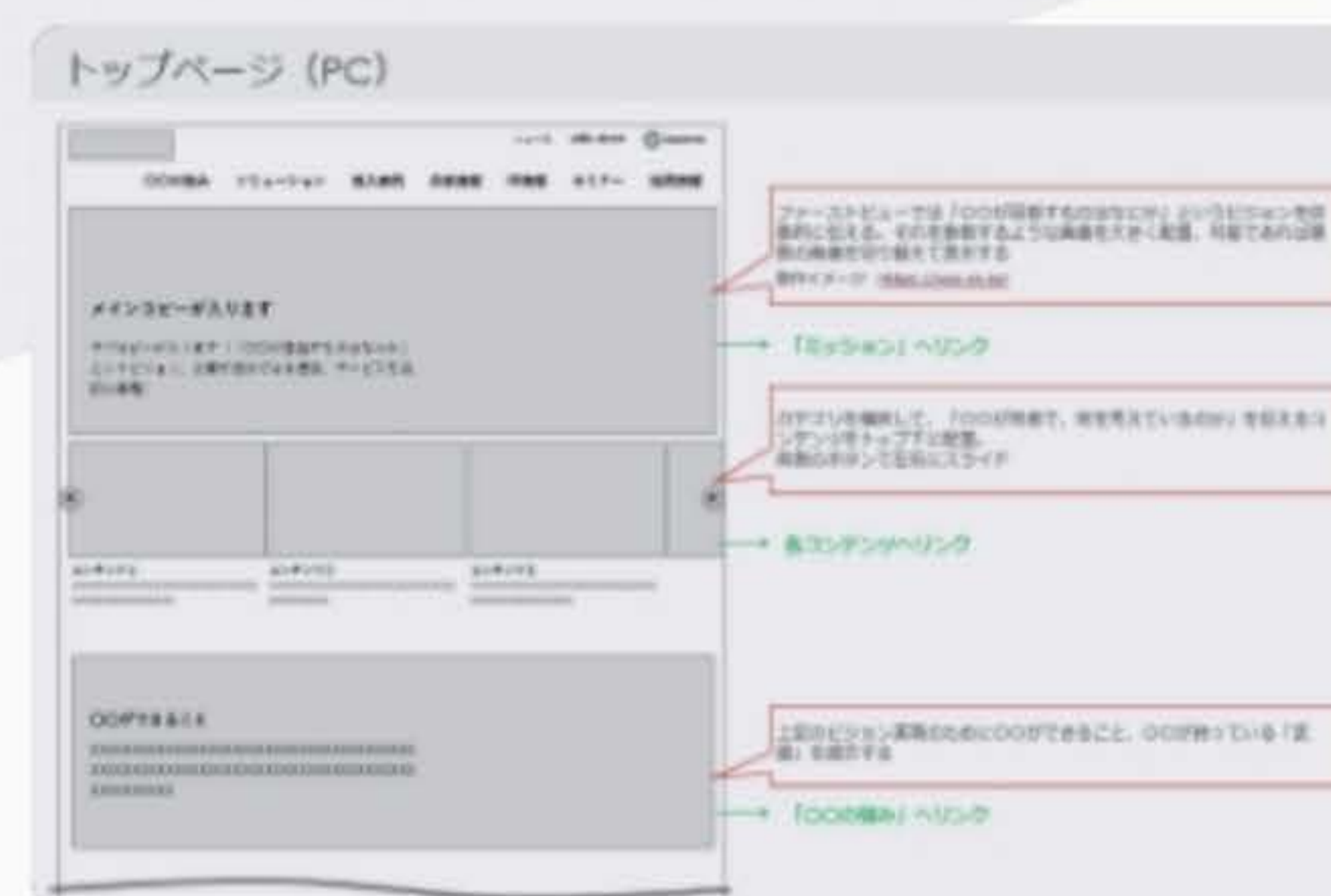
主なアウトプット



ハイレベルサイトマップ

関連実績

- ◎ [日本政府観光局 \(JNTO\)](#)
- ◎ [公益財団法人 日本交通公社](#)



ワイヤーフレーム

PROMOTION

プロモーション支援 / CRM

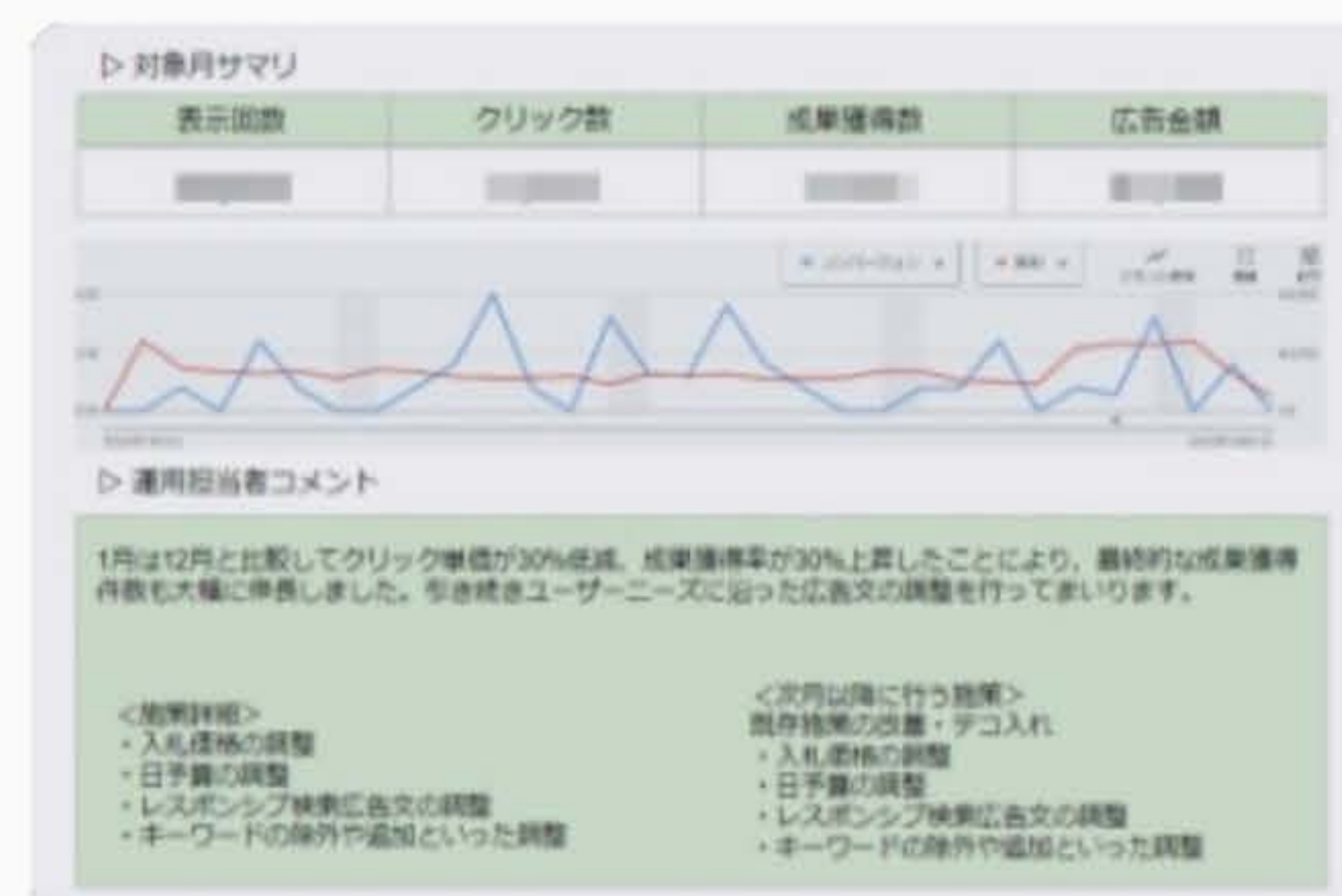
顧客との継続的で親密な関係を構築するための、さまざまな施策をご提案します。
顧客データの調査・分析から、その行動心理、興味関心、市場のニーズを把握し、効果的なコミュニケーションを行います。

- 集客のためのキャンペーン、広告、PR、SNSなどのメディア活用を行いたい
- SNSやメルマガなどを使って効果的に情報発信を行いたい
- リピーターを増やすための顧客関係性構築を行いたい

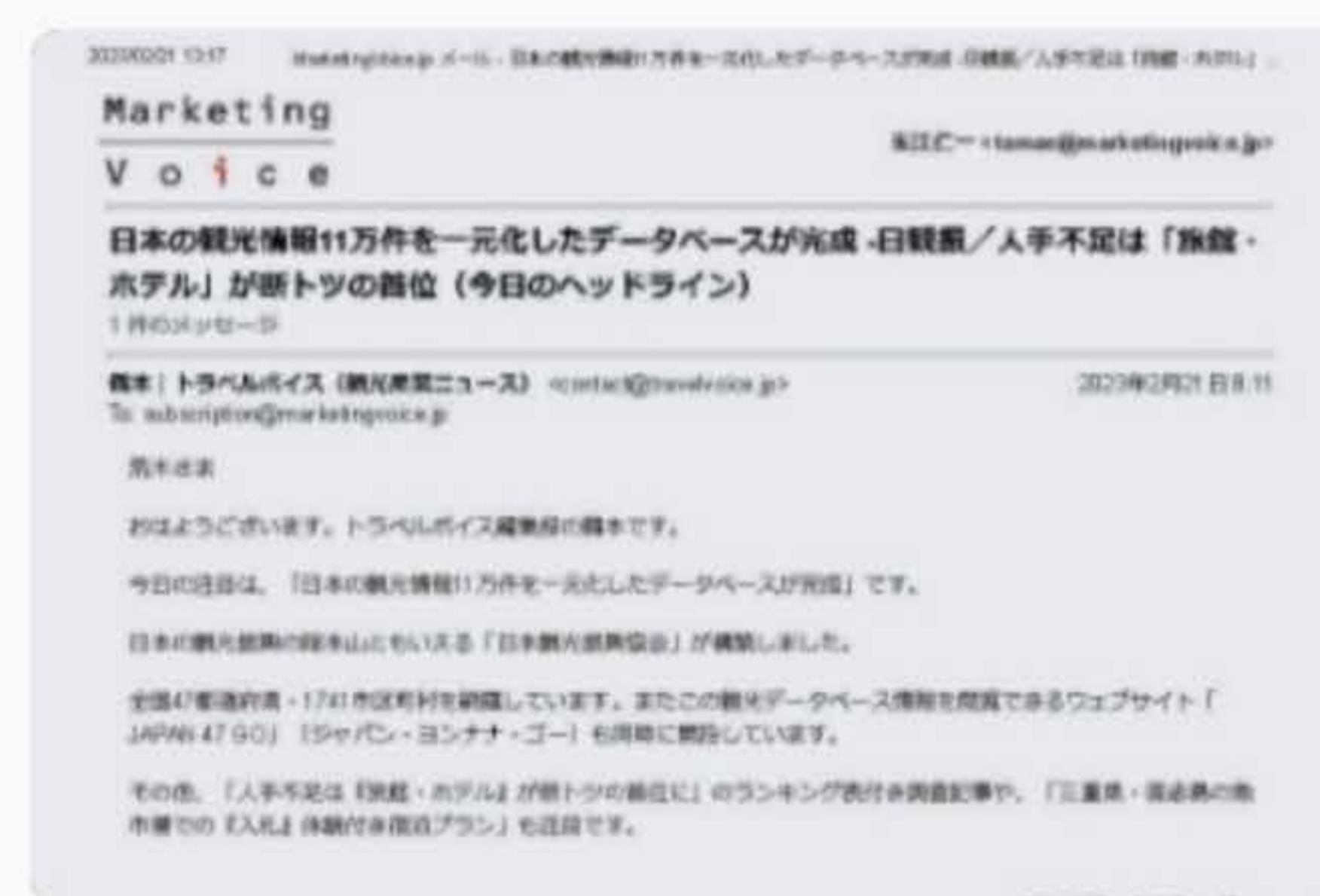
関連実績

- ◎ [JTB総合研究所](#)

主なアウトプット



広告運用



メールマガジン

SEMINAR

セミナー・講演・委員 / 人材育成

変化・進化の激しいデジタルトレンドやトラベルテックなどを、わかりやすく解説するセミナー・講演などを行います。また最新技術を活用したビジネスモデルの立案から具体化までを自社でできるよう、人材育成の支援、スキルアップ機会の提供を行います。

- 最新のデジタルトレンドやトラベルテックのナレッジについてレクチャーしてほしい
- 組織メンバーのデジタルナレッジを高めるための人材育成を行いたい
- 委員や審査会の専門人材メンバーを探している

FLOW CHART

マーケット分析に基づく戦略立案、実施・開発、効果測定までをワンストップで行います。



ポジショニング

プロジェクトにおける上位コンセプトを定義します。外部・内部環境の分析、定性的な情報の収集を行った上で、市場のセグメント、ターゲット選定、ポジショニング決定を行っていきます。



戦略策定

プロジェクトのゴールを明確にし、具体的な戦略・戦術・施策を順序立てて構築します。



実行・開発

戦略に基づき、具体的な施策を実行します。
お客様の課題、予算、スケジュール等の状況に応じ、柔軟かつ的確に進行します。



効果測定

実行した各種施策の効果測定を行います。
成果の検証やボトルネックの見直しを実施し、目標到達に向けた改善を行います。



株式会社マーケティング・ボイス

〒160-0007
東京都新宿区荒木町3-17馬場ビル3F
丸ノ内線「四谷三丁目」駅徒歩5分
03-3354-3085

Follow us



[HOME](#)

[ABOUT US](#)

[SERVICE](#)

[PORTFOLIO](#)

[NEWS](#)

[CONTACT](#)

[個人情報保護方針](#)

[個人情報の取り扱いについて](#)

